

Il Museo Diocesano “Mons. Cesare Recanatini”, sito nella suggestiva cornice architettonica del medievale Palazzo Vescovile adiacente la Cattedrale, offre un prezioso sussidio documentario alla conoscenza dell’arte, della cultura, della religiosità, delle tradizioni, della storia di Ancona permettendo inoltre di delineare i tratti del suo volto urbano e di restituire alla memoria collettiva un po’ della vita che ne ha animato la storia e forgiato l’identità. L’intento del progetto mira ad avvicinare la Scuola al Museo, proponendolo come sussidio formativo, culturale e civico nel quale gli studenti possono rapportarsi in modo attivo, critico e indagatore.

Progetto a cura di Susanna Gobbi Paolini e Diego Masala

## I PERCORSI

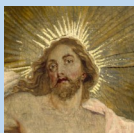
### CONOSCERE IL MUSEO (durata 2h ca)



#### ALLA SCOPERTA DEL MUSEO DIOCESANO, LABORATORIO DI STORIA VIVA

L’incontro presenta ai ragazzi il Museo come “laboratorio di storia viva” e divulgatore di memoria collettiva riferita alla cultura, alla religiosità e alle tradizioni della città di Ancona

### ITINERARI ICONOGRAFICI (durata 2h ca)



#### L’IMMAGINE DI CRISTO NELL’ARTE

L’incontro prevede l’esame di una serie di opere (sculture, dipinti, manufatti tessili e di oreficeria) per mostrare come l’arte, nel corso dei secoli e con linguaggi formali diversi, abbia parlato ai fedeli di Cristo



#### L’IMMAGINE DI MARIA NELL’ARTE

La visita prevede la lettura di alcune opere (sculture, pitture, arazzi, vasi e suppellettili sacre) che trattano temi di iconografia mariana



### I SANTI E I PATRONI DI ANCONA NELL’ARTE

La visita esamina alcune opere per vedere come l’arte nei secoli abbia dato espressione al culto dei Santi, dei Patroni e dei Santi Protettori di Ancona e ne abbia radicato e tramandato la devozione



### ICONOGRAFIA DEL NATALE

L’itinerario propone un percorso di lettura che consentirà di esaminare le forme espressive e gli sviluppi iconografici del tema cristologico della Natività



### ICONOGRAFIA DELLA PASQUA

L’incontro illustra il mutare dei linguaggi formali e degli elementi iconografici che nei secoli hanno caratterizzato la resa espressiva di questo tema



### SIMBOLI E ICONOGRAFIE NELL’ARTE

Il percorso di lettura è riferito ad alcune opere d’arte sacra del Museo per conoscere, tradotti nel linguaggio iconografico, i temi, i personaggi, la dottrina e la devozione della religiosità cristiana, nel corso dei secoli

### ITINERARI STORICI

(durata da un minimo di 2h ad un massimo di 4h)



#### PERCORSO GRECO-ROMANO E PALEOCRISTIANO

L’itinerario include alcune opere del Museo, la Cattedrale e la chiesa di S. Maria della Piazza (con accesso agli scavi)



#### PERCORSO MEDIEVALE

L’itinerario include alcune opere del Museo, la Cattedrale e la chiesa di S. Maria della Piazza (con accesso agli scavi)



#### PERCORSO BAROCCO

L’itinerario include alcune opere del Museo, le chiese del Gesù, dei Santi Pellegrino e Teresa (o degli Scalzi) e del Sacramento